



**Mateřská škola Otrokovice, příspěvková organizace**

Jana Žižky 1356, 765 02 Otrokovice

IČO: 75020203; ID schránky: xijkwps

[www.msotr.cz](http://www.msotr.cz); [mso@msotr.cz](mailto:mso@msotr.cz); tel.: 577 922 326, 607 004 464

---

Platnost od: **1. 9. 2024**

**č. j. 5/2024**



Název:

**VNITŘNÍ ŘÁD ŠKOLNÍ JÍDELNY  
MATEŘSKÉ ŠKOLY OTROKOVICE  
Jana Žižky 1356**

Vydal: Ředitelka Mateřské školy Otrokovice, příspěvkové organizace

Zpracoval: **Bc. Ivana Šimová, ředitelka MŠO**

Rozdělovník: **vedoucí organizačních útvarů  
zákonní zástupci dětí**

XXXXXXXXXXXXXXXXXXXXXXXXXXXXXXXXXXXXXXXXXXXXXXXXXXXXXXXXXXXXXXXXXXXXXXXXXXXX

**Bc. Ivana Šimová v. r.  
ředitelka Mateřské školy Otrokovice,  
příspěvkové organizace**



## **Mateřská škola Otrokovice, příspěvková organizace**

Jana Žižky 1356, 765 02 Otrokovice

IČO: 75020203; ID schránky: xijkwps

[www.msotr.cz](http://www.msotr.cz); [mso@msotr.cz](mailto:mso@msotr.cz); tel.: 577 922 326, 607 004 464

Ředitelka Mateřské školy Otrokovice (dále jen MŠO) vydává tento vnitřní řád školní jídelny v souladu se zákonem č. 561/2004 Sb., školský zákon v platném znění, vyhláškou Ministerstva zdravotnictví ČR č. 137/2004 Sb. o hygienických požadavcích na stravovací služby a o zásadách osobní a provozní hygieny v platném znění, vyhláška Ministerstva zdravotnictví ČR č. 410/2005 Sb., kterou se stanoví hygienické požadavky na provoz škol, předškolních zařízení a některých školních zařízení v platném znění, vyhláškou MŠMT č. 107/2005 Sb., o školním stravování v platném znění a ostatními vnitřními předpisy Mateřské školy Otrokovice (dále jen MŠO) v platném znění.

### **1. Informace o stravování v MŠO**

#### **1.1**

**Pracovníci Mateřské školy Otrokovice se řídí danými hygienickými vyhláškami, vnitřními předpisy a směrnici:**

- ❖ vyhláška Ministerstva zdravotnictví ČR č. 137/2004 Sb., o hygienických požadavcích na stravovací služby a o zásadách osobní a provozní hygieny, v platném znění
- ❖ vyhláška Ministerstva zdravotnictví ČR č. 410/2005 Sb., kterou se stanoví hygienické požadavky na provoz škol, předškolních zařízení a některých školních zařízení, v platném znění
- ❖ vyhláška MŠMT č. 107/2005 Sb., o školním stravování, v platném znění
- ❖ provozní řád MŠO, sanitační řád, pracovní náplně, pokyny BOZP.

#### **1.2**

**ŠJ MŠO zajišťuje školní stravování dětí a závodní stravování zaměstnanců:**

- ❖ za dodržování hygienických předpisů při výdeji stravy pro dětské strážníky je
- ❖ zodpovědný personál školní jídelny,
- ❖ při podávání jídel ve třídách dohlíží na dětské strážníky pedagogický dozor, který má
- ❖ zdravotní průkaz,
- ❖ nesnědené jídlo strážník vrací společně s použitým nádobím na určené místo,
- ❖ **vynášení obědů a svačin z MŠO je zakázáno,**
- ❖ cizí strážníci se v mateřské škole nestravují.



## **Mateřská škola Otrokovice, příspěvková organizace**

Jana Žižky 1356, 765 02 Otrokovice

IČO: 75020203; ID schránky: xijkwps

[www.msotr.cz](http://www.msotr.cz); [mso@msotr.cz](mailto:mso@msotr.cz); tel.: 577 922 326, 607 004 464

---

### **1.3**

**Do kuchyně, prostoru pro výdej jídla a skladu potravin mají přístup pouze zaměstnanci školní jídelny a kontrolní orgány.** Ostatním osobám je do těchto prostor vstup zakázán. Zákonní zástupci mohou vznášet připomínky ke stravování dětí u vedoucí školní jídelny.

### **1.4**

#### **Mateřská škola učí děti správným stravovacím návykům:**

- ❖ tomu je přizpůsobena skladba jídelního lístku,
- ❖ ve stravě je zařazen zvýšený podíl čerstvého ovoce a zeleniny, cereálního pečiva a mléčných výrobků,
- ❖ je dodržován pitný režim – čaj a voda,
- ❖ po dohodě se zákonnými zástupci a vedoucí školní jídelny je možné individuální řešení jakékoliv stravovací anomálie (potravinová alergie atd.). Na základě předloženého lékařského potvrzení lze dohodnout individuální podmínky pro podávání upravené stravy. O každém takovém stravování je se zákonnými zástupci sepsána smlouva.

### **1.5**

#### **Pravidla pro tvorbu jídelního lístku:**

- ❖ jídelní lístek sestavuje kolektiv školní jídelny pod vedením vedoucí školní jídelny a
- ❖ řídí se platnými předpisy,
- ❖ jídelní lístek je tvořen tzv. spotřebním košem, což je evidence výživových norem jednotlivých složek stravy. Plnění spotřebního koše zaručuje pestrost a vyváženost stravy,
- ❖ jídelní lístek je vyvěšen při vstupu do budov každé MŠ a na webových stránkách MŠO [www.msotr.cz](http://www.msotr.cz).



## **Mateřská škola Otrokovice, příspěvková organizace**

Jana Žižky 1356, 765 02 Otrokovice

IČO: 75020203; ID schránky: xijkwps

[www.msotr.cz](http://www.msotr.cz); [mso@msotr.cz](mailto:mso@msotr.cz); tel.: 577 922 326, 607 004 464

## **2. Přijímání dětí ke školnímu stravování**

### **2.1**

Ke stravování v ŠJ zákonní zástupci dětí přihlašují vyplněním přihlášky. Přihláška má platnost po celou dobu docházky dítěte do MŠO.

### **2.2**

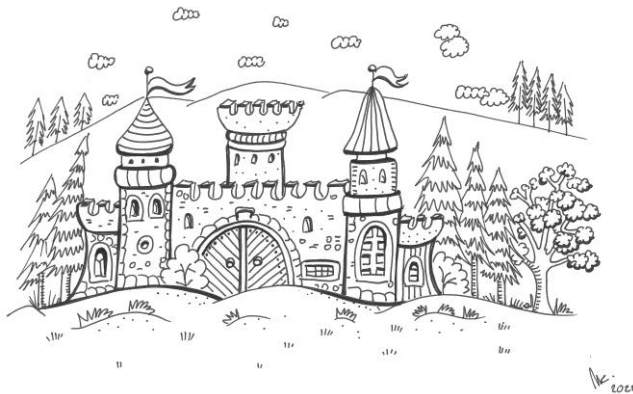
Dle § 4 odst. 1 vyhlášky č. 14/2005Sb., o předškolním vzdělávání v platném znění: „Při přijetí dítěte do mateřské školy stanoví ředitel mateřské školy po dohodě se zákonným zástupcem dítěte způsob a rozsah stravování dítěte. Rozsah se stanoví tak, aby se dítě, je-li v době podávání jídla přítomno v mateřské škole, stravovalo vždy.“

## **3. Platby za stravování v MŠO**

### **3.1**

**Platba za stravování dětí je stanovena ve Vnitřním řádu školní jídelny MŠO:**

- ❖ rozpětí finančních limitů stravného dle věku dětí je stanoveno vyhláškou č. 107/2005 Sb., o školním stravování v platném znění,
- ❖ výši finančního normativu v rámci rozpětí finančních limitů stanovených v příloze č. 2 vyhlášky č. 107/2005 Sb., o školním stravování, podle cen potravin v místě obvyklých stanovila ředitelka MŠO takto:





**Mateřská škola Otrokovice, příspěvková organizace**

Jana Žižky 1356, 765 02 Otrokovice

IČO: 75020203; ID schránky: xijkwps

[www.msotr.cz](http://www.msotr.cz); [mso@msotr.cz](mailto:mso@msotr.cz); tel.: 577 922 326, 607 004 464

### 3.2

#### Výše stravného:

Do věkových skupin jsou stravníci zařazeni po dobu školního roku, ve kterém dosáhnou příslušného věku.

#### Dospělí

oběd..... 90 Kč

#### Cizí stravníci

oběd + režijní náklady..... 110 Kč

#### Věková skupina od 3 – 6 let

přesnídávka..... 11 Kč

pitný režim..... 4 Kč

oběd..... 26 Kč

odpolední svačina..... 9 Kč

**Celkem..... 50 Kč**

#### Věková skupina od 7 – 10 let

přesnídávka..... 11 Kč

pitný režim..... 4 Kč

oběd..... 28 Kč

odpolední svačina..... 9 Kč

**Celkem..... 52 Kč**

Pitný režim je mimo výdej stravy zajištěn po celý den vodou z vodovodního řádu. Děti používají vlastní hrnečky, které jsou denně umývány.

Pro pitný režim v době výdeje stravy je připravován čaj, kakao, mléko, šťávy apod.

V případě růstu cen potravin je možné zvýšit výši finančního normativu, maximálně však k horní hranici finančního normativu stanoveného vyhláškou č. 107/2005 Sb., o školním stravování v platném znění dle věku dětí.



### **Mateřská škola Otrokovice, příspěvková organizace**

Jana Žižky 1356, 765 02 Otrokovice

IČO: 75020203; ID schránky: xijkwps

[www.msotr.cz](http://www.msotr.cz); [mso@msotr.cz](mailto:mso@msotr.cz); tel.: 577 922 326, 607 004 464

---

### **3.3**

#### **Způsob platby:**

Platba stravného probíhá do 15. dne v měsíci za předcházející měsíc těmito způsoby:

- ❖ inkasem z účtu zákonných zástupců dítěte
- ❖ převodem z účtu zákonných zástupců na účet MŠO (internetbanking),
- ❖ ve výjimečných případech (o kterých rozhodne ředitelka nebo vedoucí učitelka) lze platit hotově u vedoucí učitelky organizačního útvaru MŠO dle stanovení platby za stravování dle čl. 3.2,
- ❖ **při úhradě je nutné vždy dodržet variabilní symbol stanovený MŠO.**

### **3.4**

#### **Kauce pro úhradu za stravování:**

- ❖ při nástupu dítěte do MŠO je vybírána vratná kauce, která je při odchodu dítěte z MŠO vrácená zákonným zástupcům dítěte po úhradě poslední platby
- ❖ kauce stravného ve výši **900 Kč**, bude uhrazena při nástupu dítěte do MŠO

### **3.5**

Dle § 35 odst. d) zákona č. 561/2004 Sb., školský zákon:

*„pokud zákonný zástupce opakovaně neuhradí úplatu za vzdělávání v mateřské škole nebo úplatu za školní stravování ve stanoveném termínu může ředitel školy po předchozím upozornění písemně oznámeném zákonnému zástupci dítěte rozhodnout o ukončení předškolního vzdělávání“* s výjimkou dětí, které plní povinnou předškolní docházku.



## **Mateřská škola Otrokovice, příspěvková organizace**

Jana Žižky 1356, 765 02 Otrokovice

IČO: 75020203; ID schránky: xijkwps

[www.msotr.cz](http://www.msotr.cz); [mso@msotr.cz](mailto:mso@msotr.cz); tel.: 577 922 326, 607 004 464

### **4. Odhlašování dětí ze stravného**

#### **4.1**

Každou nepřítomnost dítěte je třeba nahlásit. Pokud je nepřítomnost dítěte předem známa, zapíše datum nepřítomnosti zákonný zástupce dítě do omluvného sešitu, který je umístěn v šatně třídy, do které dítě dochází. Není-li přítomnost dítěte předem známa (v případě nemoci) omluví zákonný zástupce dítě v den nepřítomnosti osobně nebo telefonicky dítě nejpozději:

- ❖ do 6<sup>30</sup> hodin děti zapsané v MŠ K. H. Máchy 266
- ❖ do 6<sup>45</sup> hodin děti zapsané v MŠ Hlavní 1160
- ❖ do 7<sup>00</sup> hodin děti zapsané v MŠ J. Žižky 1356
- ❖ do 7<sup>00</sup> hodin děti zapsané v MŠ Hlavní 1159
- ❖ do 7<sup>00</sup> hodin děti zapsané v MŠ J. Jabůrkové 1389
- ❖ do 7<sup>00</sup> hodin děti zapsané v MŠ Zahradní 1202
- ❖ do 7<sup>00</sup> hodin děti zapsané v MŠ Zahradní 1139

#### **4.2**

Pokud si chce zákonný zástupce vyzvednout dítě po obědě, i tuto skutečnost je nutné hlásit do stanovené hodiny pro hlášení nepřítomnosti dětí.

#### **4.3**

Pokud zákonný zástupce neomluví dítě do stanovené doby, na pozdější omluvy nebude brán zřetel. Vychází to z normování potravin pro stravování dětí.

#### **4.4**

Pokud dítě zákonní zástupci neomluví první den nemoci, mohou si vyzvednout oběd dítěte do 11 hodin dopoledne. Pokud nebude oběd vyzvednut do stanovené doby, bude rozdán dětem na přidání. Další dny nepřítomnosti dítěte musí zákonný zástupce stravu odhlásit dle stanovených podmínek. Další dny již jídelna jídlo nevydává, neboť v době nemoci dítěte nelze



## **Mateřská škola Otrokovice, příspěvková organizace**

Jana Žižky 1356, 765 02 Otrokovice

IČO: 75020203; ID schránky: xijkwps

[www.msotr.cz](http://www.msotr.cz); [mso@msotr.cz](mailto:mso@msotr.cz); [tel.: 577 922 326](tel:577922326), 607 004 464

---

odebírat stravu. Neodhlásí-li stravu dle podmínek stanovených v tomto vnitřním řádu, částka za stravu propadá.

### **4.5**

Po delší nepřítomnosti dítěte v MŠO zákonní zástupci nahlásí den příchodu dítěte do doby, stanovené pro odhlašování dětí v čl. 4.1.

## **5. Doba výdeje stravy**

### **5.1**

Ve všech organizačních útvarech MŠO je dopolední přesnídávka a odpolední svačinka vydávána dětem ve třídách výdejním okénkem z přípravné kuchyňky, popřípadě ze servírovacího vozíku. Děti stolují ve třídách.

### **5.2**

Děti jsou při stolování vedeny k samostatnosti. Starší děti již používají ke stolování příbor.

### **5.3.**

Doba výdeje stravy je v jednotlivých organizačních útvarech MŠO vyvěšena na viditelném místě vedle jídelního lístku.

## **6. Dotazy, připomínky**

Případné dotazy, podněty, připomínky a stížnosti můžete podat či řešit přímo s vedoucí školní jídelny nebo ředitelkou MŠO.





**Mateřská škola Otrokovice, příspěvková organizace**

Jana Žižky 1356, 765 02 Otrokovice

IČO: 75020203; ID schránky: xijkwps

[www.msotr.cz](http://www.msotr.cz); [mso@msotr.cz](mailto:mso@msotr.cz); tel.: 577 922 326, 607 004 464

---

## **7. Závěrečná ustanovení**

### **7.1**

Zákonní zástupci sledují veškeré informace zveřejněné v MŠO, respektují je a řídí se jimi, vedou děti k samostatnosti ve stravování i v domácím prostředí.

### **7.2**

S Vnitřním řádem školní jídelny MŠO budou zákonní zástupci seznámeni na webových stránkách MŠO, na nástěnkách a na třídní schůzce. Toto seznámení stvrdí svým podpisem.

### **7.3**

Platnost Vnitřního řádu školní jídelny MŠO je od 1. 9. 2024 do vydání nového Vnitřního řádu ŠJ MŠO.

### **7.4**

Změny Vnitřního řádu ŠJ MŠO budou prováděny číslovanými dodatky.

V Otrokovících 1. 9. 2024

Bc. Ivana Šimová, v. r.  
ředitelka Mateřské školy Otrokovice,  
příspěvkové organizace